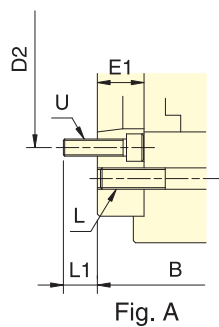
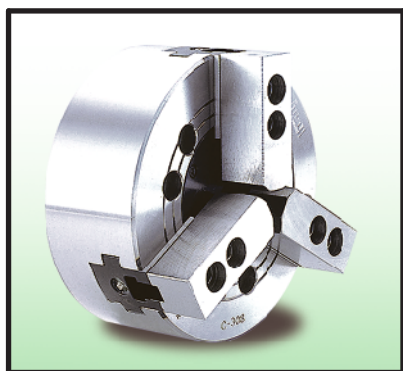


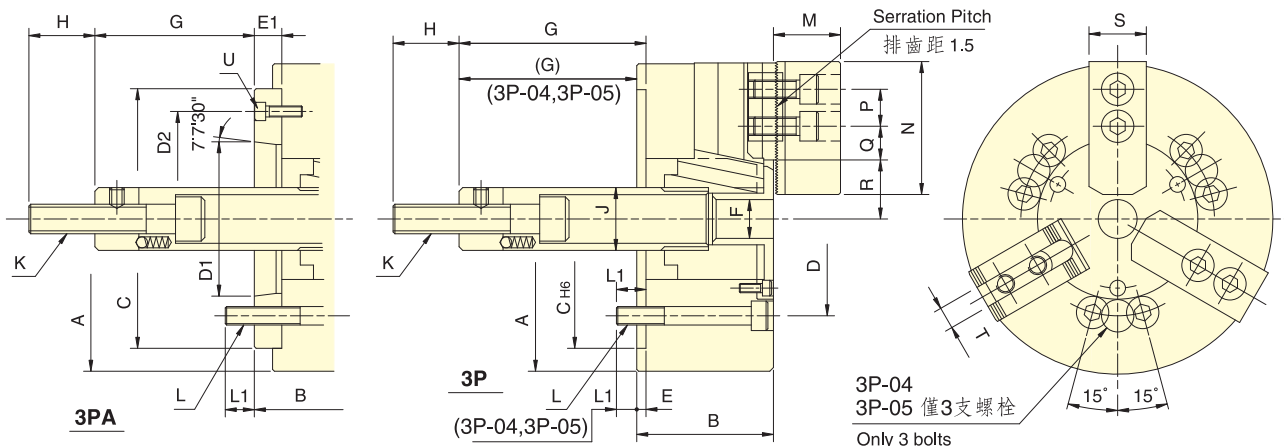
# 中實動力夾頭 (一)



## POWER CHUCK (1)



3P-08A5  
3P-10A6  
3P-12A6  
Refer to Fig.A



保留規格修改的權利  
Subject to technical changes.

註：紅色數據為3P-A型之尺寸。  
The dimensions and the specifications of 3P-A type are in the red data.

規格 Spec. 型號 Model	樞行程 mm Plunger stroke	爪行程(直徑)mm Jaw stroke(Dia.)	夾持直徑 Chucking Dia.mm 最大 Max. 最小 Min.	容許油壓缸推力 kN(kgf) Max. D.B. pull	最大夾持力 kN(kgf) Max. clamping force	最高迴轉數 min <sup>-1</sup> (r.p.m) Max. speed	I kg-m <sup>2</sup>	重量 kg Weight	通用迴轉缸 Matching cyl.	最大使用壓力 Max. pressure Mpa (kgf/cm <sup>2</sup> )
3P-04	15	6.4	110 5	8.1 (830)	22.5(2300)	6000	0.01	4.1	RH-80	2.2(22)
3P-05			135 14		25 (2550)	5500	0.02	6.2	RA-130	0.6(6)
3P-06 A5	20	8.5	165	17.9(1830)	52.4(5350)	5250	0.05	13	RH-100K RA-170	3.0(30) 0.6(6)
3P-08 A5	21	8.8	210	25 (2550)	74.5(7600)	4750	0.14	24	RH-125K	2.6(26)
A6										0.5(5)
3P-10 A6	25	8.8	254	28.9(2950)	107.8(11000)	4000	0.30	35	RA-220	3.0(30)
A8										
3P-12 A6	30	10.5	304	41 (4180)	155.8(15900)	3360	0.73	59	RH-150 RA-270	3.0(30)
A8										

寸法 Size 型號 Model	A	B	C	D	D1	D2	E	E1	F	G max.	G min.	H	J
3P-04	110	52	60	80	-	-	6	-	-	18	3	25	26
3P-05	135	55	80	100			7			9	-6	35	28
3P-06 A5	165	74	84	140	104.8	82.56	116	15	21	101.5	86.5	81.5	66.6
A5			103					23			104		83
3P-08 A6	210	85	97	170	133.4	106.38	150	17	25	127	110	106	89
A6			109					25			133		108
3P-10 A8	254	89	102	220	171.4	139.72	190	18	34	158	140	133	115
A8			125					25			138		108
3P-12 A8	304	106	118				190	18		163	145	133	115

寸法 Size 型號 Model	K	L	L1	M	N	P	Q max.	Q min.	R max.	R min.	S	T	U			
3P-04	M10x1.5	3~M8	12	24	52	14	11.3	8.3	23.3	20.1	25	10	-			
3P-05	M12x1.75		14	31	62		13.5	6	30.4	27.2						
3P-06 A5	M16x2	6~M10	14	14	37	73	20	18	7.5	37.8	33.5	31	12	3~M6		
3P-08 A5	M20x2.5	6~M12	20	17	38	95	25	22.3	11.8	46.3	41.9	35	14	6~M10		
A6				18	43	110	30	30.8	11.3	51.1	46.7	40	16	3~M6		
3P-10 A6				25												6~M12
A8				18												3~M8
3P-12 A6		6~M16	18	18	51	130	30	48.8	12.3	61	55.8	50	18or21	6~M12		
A8	25														3~M8	